



### 乳房扁平（下半身肥胖型）

此类型因卵巢分泌的雌二醇荷尔蒙大部分流向下半身，导致血浆中的脂肪微粒流入臀部与腿部。

食疗贴士：尽量不摄取太咸或太辣及腌制的食物

### 乳房松垮、下垂、失去弹性（普遍型）

此类型者缺乏运动及食物摄取不均衡，造成胸腺分泌不足，或急速减肥后造成内分泌失调，导致胸部下垂、平坦、萎缩、老化、乳房变硬失去弹性。

食疗贴士：新鲜蔬果、鲜奶、黄豆、香菇和杏仁果

### 产后乳房萎缩

此类型因产后注射段奶剂，乳房组织受不到任何荷尔蒙的刺激，乳房内的乳腺细胞有如停经后的妇女开始退化，此为产后萎缩的主因。

食疗贴士：摄取脂肪高食物，如肉类、鲜奶、乳酪

### 产后乳房下垂、松弛

此类型因产后乳房因受胀缩而导致乳房组织松垮，韧带纤维及胸大肌不堪负荷所导致，或因年龄的增长，胸部组织老化、衰退，致使胸部下垂、松弛。

食疗贴士：新鲜蔬果、高蛋白质等食品

### 革新科技

## Palmitoyl Oligopeptide 美胸塑型乳液

兼具紧实、抗皱、增加弹性、抗氧化等多重功效

Firming Bust Emulsion 萃取纯天然植物配方结合现代科研技术Palmitoyl Oligopeptide 配合稻、卵磷脂、大豆蛋白等天然植物，刺激脂肪细胞成长，修复弹性纤维使乳房肌肤紧致光滑，缓和乳房因随年龄而造成的老化下垂现象。



你可感觉到的5大显著效果

- 集中胸型
- 提拉胸部
- 紧致光滑
- 延缓皱纹
- 修复弹性纤维



研究资料显示 Palmitoyl Oligopeptide 能减缓肌肤表面粗糙—17%，淡化皱纹—23-39%，增加皮肤韧度—4%

## 向手术说“不”

隆胸一直是个存在争议的问题，注射隆胸的方法曾经是许多爱美女性的选择。然而注射隆胸在让女性“梦想成真”的同时，也给部分女性带来了终身痛苦。



许多女性做了这样的隆胸手术，当然刚做完感觉很好，但在一两年后手术的并发症也随之而来，硬块、神经损伤、乳头麻木的症状，也是苦不堪言。

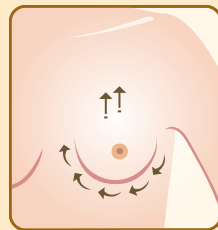
## 认识您的乳房

人体基因大多来自父系或母系，即使是亲生姐妹由于基因不一，乳房体积和形状也有异。



每个人乳房成长的极限必须以乳房中脂肪细胞的量来决定，成年人脂肪细胞的量已固定，只能改变脂肪细胞的体积，所以乳房成长的极限绝不可能随个人需求有多大就能多大。

要想改善胸部的外观是需要计划与行动的持续保养，“胸大不一定既是美”，坚挺紧实且符合身材比例的胸部，才更具整体美感。



手法不仅可预防胸部下垂，使胸部肌肤紧致光滑，也能一并达到美颈的功效。

## 家用基础护理

美胸塑型乳液使用法

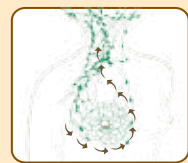
每天只需五分钟，使用 Firming Bust Emulsion，搭配简单的按摩手势，从胸部外侧沿着乳房边缘按摩至颈部的耳后方，这简单的按摩

## 胸部护理疗程

Synergy Bust Treatment



此护理疗程是为Doctē完美丰胸产品精心而设，Robust Synergy Massage是一项激发腺体节奏按摩法，重点是借助《推揉弹提捏》的温和手法刺激感觉神经来协调自律神经。



现代女性因为生理因素影响，腹部与大腿较容易囤积脂肪，Robust Synergy Massage能将多余的脂肪利用身体自然律动的原理，将脂肪以其自然的方式分别加压、推移至乳房，再借助女性特性生理周期、卵巢分泌，雌二醇

荷尔蒙量多的时候以引流和神经反射法，激发乳房脂肪细胞吸收血浆中的脂肪微粒增加，使乳房丰满健康，从而达到健胸治疗。

使乳房肌肤  
紧致**挺健**

无需手术 | 吃药 | 注射

建议顾客与专业护疗师配合，规划属于您个人的美胸计划